

Erstprogrammierung weiterer Sender über die Steuerungszentrale des Antriebs

Infoblatt zur Einstellung



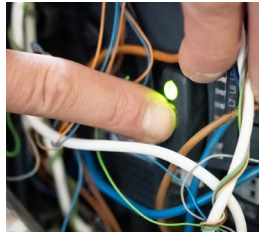
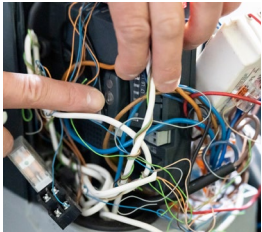
1.



Funksender finden:

Suchen Sie den im Antrieb installierten Funksender (schwarz-graues Kästchen).

2.



Funksender aktivieren:

Drücken Sie den Knopf am Funksender, bis die Kontrolllampe dauerhaft leuchtet, und lassen Sie ihn dann los.

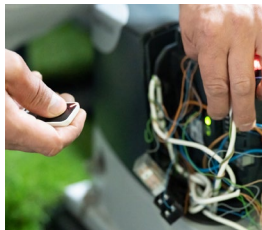
3.



Neue Fernbedienung koppeln:

Halten Sie eine Taste der neuen Fernbedienung gedrückt, bis die Lampe am Funksender vom Blinken wieder in Dauerlicht wechselt. Danach loslassen.

4.



Übernahme abschließen:

Warten Sie ca. 10 Sekunden, bis die Kontrolllampe erlischt – die Einstellungen sind nun übertragen.

Viel Erfolg! 😊



WEITERE INFOS:

www.zaun-metalart.de

030 / 2657 6497

0157 525 515 15



METALART