

# Erstprogrammierung weiterer Sender über die Steuerungszentrale des Antriebs

## Infoblatt zur Einstellung



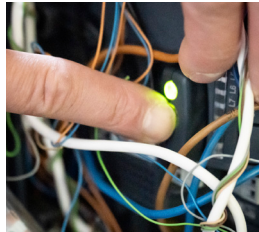
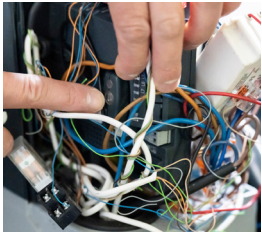
1.



### Funksender finden:

Suchen Sie den im Antrieb installierten Funksender (schwarz-graues Kästchen).

2.



### Funksender aktivieren:

Drücken Sie den Knopf am Funksender, bis die Kontrolllampe dauerhaft leuchtet, und lassen Sie ihn dann los.

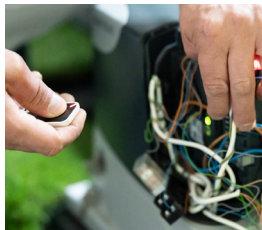
3.



### Neue Fernbedienung koppeln:

Halten Sie eine Taste der neuen Fernbedienung gedrückt, bis die Lampe am Funksender vom Blinken wieder in Dauerlicht wechselt. Danach loslassen.

4.



### Übernahme abschließen:

Warten Sie ca. 10 Sekunden, bis die Kontrolllampe erlischt – die Einstellungen sind nun übertragen.

Viel Erfolg! 😊

### WEITERE INFOS:

[www.zaun-metalart.de](http://www.zaun-metalart.de)

030 / 2657 6497



METALART